

# C.A 6522 – C.A 6524 – C.A 6526 C.A 6532 – C.A 6534 – C.A 6536

## Isolations- und Durchgangsprüfer



- Prüfspannungen von 10 V bis 1 000 V / 200 G $\Omega$
- Betriebsarten: Manuell, Lock, Timer und PI- / DAR-Ermittlung
- Optische Pass-/Fail-Anzeige durch Farben Grün / Rot
- Durchgangsprüfung mit 200 mA / 20 mA mit aktivem Schutz ohne Schmelzsicherung
- Messung von V (TRMS & DC), F,  $\Omega$ , k $\Omega$ , C, sowie von Leitungslängen
- Funktion  $\Delta$ Rel & einstellbare Alarme
- Messwertspeicherung



# Isolations- und Durchgangsprüfer

## Benutzerfreundlich

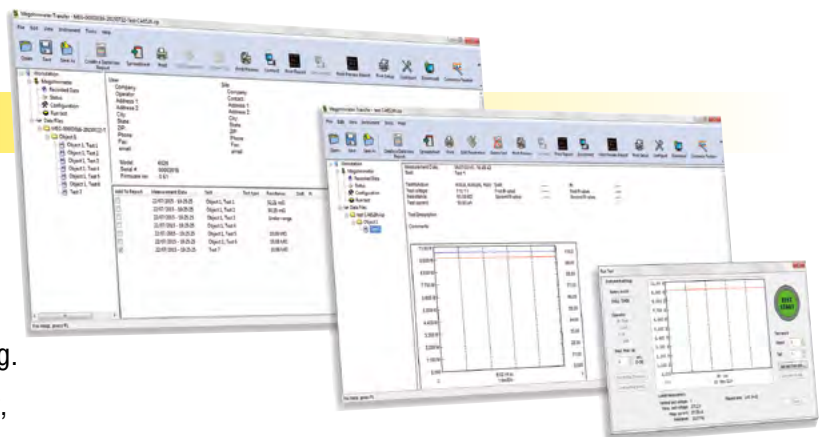
Die Prüfgeräte von Chauvin Arnoux® sind kompakt und leicht, und sie liegen gut in der Hand. Sämtliche Informationen und die Messergebnisse erscheinen auf dem beleuchteten LC-Display.



## Zubehör & Software

Die **externe Sonde zur Fernbedienung** ist ein sehr sinnvolles Zubehör, das Isolationsprüfungen vor Ort sehr vereinfacht und beschleunigt.

- ➔ Einfaches Drücken der gelben Taste der Fernbedienung startet die Isolationsmessung.
- ➔ Die Sonde ist mit einer Leuchte ausgestattet, um den Messpunkt zu beleuchten.
- ➔ In Verbindung mit der beleuchteten Anzeige des Prüfers sind so die Messergebnisse auch in sehr dunklen Umgebungen perfekt ablesbar.



Die **Software DataView®** mit ihrem Modul **Megohmmeter Transfer** erkennt automatisch das an den PC angeschlossene Gerät und startet das entsprechende Bedien-Menü. Die übersichtliche Baumstruktur des Menüs ermöglicht dem Benutzer den direkten Zugriff auf die im Gerät gespeicherten Daten oder die Konfiguration des Prüfers. Weitere Funktionen sind:

- ➔ Starten der Prüfungen vom PC aus
- ➔ Anzeige der Messwerte in Echtzeit
- ➔ Ermittlung von DAR und PI
- ➔ Graphische Anzeige der Prüfungen
- ➔ Automatische Erstellung von Berichten





## Anwendungsfelder

### > INDUSTRIELLE WARTUNG

C.A 6522, C.A 6524 und C.A 6526

Eine regelmäßige Überprüfung der Isolation von Industrieanlagen und -Ausrüstungen schützt vor Störungen und Unfällen. Die vorbeugende Wartung erkennt Beschädigungen oder die vorzeitige Alterung von Isolierungen durch Veränderung der Isolationseigenschaften:

- Isolationsmessung über eine vorprogrammierte Dauer
- Alarme und optische Pass-/Fail-Anzeige (C.A 6526)
- Ermittlung von PI und DAR zur Bestimmung der Isolationsqualität mit nur geringem Einfluss der aktuellen Temperatur
- Vergleich mit früher gespeicherten Messungen

### > SONDEREINSÄTZE

C.A 6536

Mit seiner in 1 Volt-Schritten einstellbaren Prüfspannung von 10 V bis 100 V ist dieses Modell besonders für spezielle Anwendungen in der Luft- und Raumfahrt-Technik, sowie in der Verteidigungstechnik geeignet. In diesen Fällen wird oft eine geringe Prüfspannung und die strikte Einhaltung des vorgegebenen Werts verlangt.

### > ELEKTRONIK

C.A 6534

Durch seinen breiten Prüfspannungsbereich von 10 V bis 500 V deckt dieses Modell die besonderen Anforderungen der Elektronik-Industrie ab, von Schwachstromanwendungen bis hin zu Leistungsstufen. Der Messbereich für Isolationswiderstände reicht von 2 k $\Omega$  bis 50 G $\Omega$ . Mit entsprechenden Sonden und den Prüfspannungen von 10 V und 100 V sind auch elektrostatische Entladungsprüfungen (ESD) möglich.

### > TELEKOMMUNIKATION

C.A 6532

Speziell entwickelt für Messungen an Telefonleitungen:

- Isolationsprüfung unter 50 V oder 100 V
- Besondere Funktionen: Widerstandsmessung, Kapazitätsmessung, Prüfstrommessung und AC-Spannungsmessung
- Messung des Widerstandsunterschieds zwischen 2 Leitern eines Paares mit der  $\Delta$ REL-Funktion
- Messung der Länge der geprüften Leitung durch Eingabe der spezifischen Leitungskapazität in nF/km



Funktionsumfang	C.A 6522	C.A 6524	C.A 6526	C.A 6532	C.A 6534	C.A 6536
Anwendungsfeld	Industrielle Wartung			Telekom	Elektronik / ESD	Sondereinsätze
Prüfspannungen	250-500-1 000 V	50-100-250-500-1 000 V		50-100 V	10-25-100-250-500 V	10 bis 100 V in 1 V-Schritten
Messbereich	40 G $\Omega$	200 G $\Omega$	200 G $\Omega$	20 G $\Omega$	50 G $\Omega$	20 G $\Omega$
Prüfstrom	–	●	●	●	●	●
Betriebsarten Manuell / Lock / Dauer	●	●	●	●	●	●
PI- / DAR-Ermittlung	–	●	●	●	–	–
Alarme	–	●	●	●	●	●
$\Delta$ REL-Funktion	–	●	●	●	●	●
Durchgangsprüfung	●	●	●	●	●	●
Spannung	●	●	●	●	●	●
Frequenz	–	●	●	●	–	–
Widerstand R	–	●	●	●	●	●
Kapazität	–	–	●	●	–	–
Leitungslänge = f(C)	–	–	–	●	–	–
Magnethalterung	–	●	●	●	●	●
Messwertspeicherung	–	●	●	●	●	–
Schnittstelle	–	–	●	●	●	–
Messkategorie	CAT IV 600 V					
Anzeige	Doppelt + Bargraph					



# Isolations- und Durchgangsprüfer

	C.A 6522	C.A 6524	C.A 6526	C.A 6532	C.A 6534	C.A 6536
<b>Spannungsmessung</b>						
Messbereich / Auflösung	0,3 V - 399,9 V / 0,1 V; 400 V - 700 V / 1 V					
Genauigkeit / Eingangsimpedanz	± (3 % + 2 Digit) / 400 kΩ					
Betriebsfrequenz	DC; 15,3 - 800 Hz					
<b>Frequenzmessung</b>						
Messbereich / Auflösung / Genauigkeit	15,3 Hz - 399,9 Hz / 0,1 Hz / ± (1 % + 2 Digit); 400 - 800 Hz / 1 Hz / ± (1 % + 1 Digit)					
<b>Isolationsmessung</b>						
Prüfspannung	250 - 500 - 1000 V	50 - 100 - 250 - 500 - 1000 V	50 - 100 V	10 - 25 - 100 - 250 - 500 V	10 V bis 100 V in 1 V-Schritten	
Messbereich bei max. Prüfspannung	40 GΩ	200 GΩ	20 GΩ	50 GΩ	20 GΩ	
Erfüllung der IEC-Norm 61557-2	2 GΩ					
Messbereich:	10 V			2 kΩ - 1 GΩ	2 kΩ - 2 GΩ	
25 V				5 kΩ - 2 GΩ	(U <sub>N</sub> /5) kΩ - (U <sub>N</sub> /5) GΩ	
50 V		10 kΩ - 10 GΩ	10 kΩ - 10 GΩ			
100 V		20 kΩ - 20 GΩ	20 kΩ - 20 GΩ	20 kΩ - 10 GΩ	20 kΩ - 20 GΩ	
250 V	50 kΩ - 10 GΩ	50 kΩ - 50 GΩ		50 kΩ - 25 GΩ		
500 V	100 kΩ - 20 GΩ	100 kΩ - 100 GΩ		100 kΩ - 50 GΩ		
1000 V	200 kΩ - 40 GΩ	200 kΩ - 200 GΩ				
Einstellbare Prüfspannung	10 V bis 100 V					
Messbereich / Auflösung	10 <sup>n</sup> - 999 kΩ und 1,000 - 3,999 MΩ / 1 kΩ; 4,00 - 39,99 MΩ / 10 kΩ; 40,0 - 399,9 MΩ / 100 kΩ; 400 - 3999 MΩ / 1 MΩ; 4,00 - 39,99 GΩ / 10 MΩ; 40,0 - 200 GΩ / 100 MΩ					
Genauigkeit	± (3 % + 2 Digit) <sup>(2)</sup>					
Prüfspannung (I < 1 mA)	-0 % + 20 %					
Anzeige der Prüfspannung	± (3 % + 3 Digit)					
Anzeige des Prüfstroms / Auflösung	0,01 μA - 39,99 μA / 10 nA; 40,0 - 399,9 μA / 100 nA; 0,400 - 2,000 mA / 1 μA					
Genauigkeit des Prüfstroms	± (10 % + 3 Digit)					
PI- / DAR-Ermittlung	10 mn / 1 mn - 1 mn / 30 s					
Timer (mn:s)	0:00 - 39:59					
Entladezeit (bis 25 V)	< 2 s/μF					
Alarmer	2 feste Schwellen + 1 programmierbare Schwelle					
<b>Durchgangsprüfung</b>						
Messbereich für Durchgangsprüfung	0,00 Ω - 10,00 Ω (200 mA)	0,00 Ω - 10,00 Ω (200 mA); 0,0 - 100,0 Ω (20 mA)				
Genauigkeit / Leerlaufspannung	± (2 % + 2 Digit) / ≥ 6 V					
Messstrom	Messbereich 200 mA: 200 mA (-0 mA + 20 mA); Messbereich 20 mA: 20 mA ± 5 mA					
Ansprechschwellen für Durchgangsprüfung (schneller Piepton)	2 Ω fest	2 Ω, 1 Ω, programmierbare Schwelle				
Messleitungs-Kompensation	bis 9,99 Ω					
<b>Widerstandsmessung</b>						
Messbereich / Auflösung / Genauigkeit	0 - 3999 Ω / 1 Ω; 4,00 kΩ - 39,99 kΩ / 10 Ω / ± (3 % + 2 Digit) 40,0 kΩ - 399,9 kΩ / 100 Ω; 400 kΩ - 1 000 kΩ / 1 kΩ / ± (3 % + 2 Digit)					
<b>Kapazitätsmessung</b>						
Messbereich / Auflösung	0,1 nF - 399,9 nF / 0,1 nF 400 nF - 3999 nF / 1 nF 4,00 μF - 10,0 μF / 10 nF					
Genauigkeit	± (3 % + 2 Digit)					
Messung der Leitungslänge	0 - 100 km					
<b>Allgemeine technische Daten</b>						
Anzeige	2 x 4000 Digit + logarithmischer Bargraph					
Speicherung	300 Messwerte			1300 Messwerte		
Schnittstelle	Bluetooth® Klasse II					
Stromversorgung / Abschaltautomatik	6 x Batterien LR6 (AA) / nach 5 min (abschaltbar)					
Batteriebetriebsdauer	1500/2500/6000 Messungen <sup>(4)</sup> ; U <sub>N</sub> x 1 kΩ @ U <sub>N</sub> (5 s ON / 55 s OFF); 3000 Durchgangsprüfungen (5 s ON / 55 s OFF)					
Abmessungen (H x B x T) / Gewicht / Schutzart	211 x 108 x 60 mm / 850 g / IP 54 / IK 04					
EMV / elektrische Sicherheit	IEC 61326-1 / IEC 61010-1 und IEC 61010-2-030, 600 V CAT IV					
Normenerfüllung	IEC 61557, Teile 1, 2, 4 und 10					

(1): 2 kΩ bei den Modellen C.A 6532 - C.A 6534 - C.A 6536 - (2): hinzu kommen: 10 V: 1 % pro 0,1 GΩ; 25 V: 0,4 % pro 0,1 GΩ; 50 V: 2 % pro GΩ; 100 V: 1 % pro GΩ; 250 V: 0,4 % pro GΩ; 500 V: 0,2 % pro GΩ; 1000 V: 0,1 % pro GΩ - (3): hinzu kommen: 10 %/U<sub>N</sub> pro 100 MΩ - (4): je nach Modell.

## Lieferumfang

Die C.A 6522 und C.A 6524 werden ausgeliefert in einer Transporttasche für Freihandbetrieb mit 2 Sicherheits-Messleitungen (1,5 m lang, gerade/gewinkelte Stecker, rot/schwarz), 1 roten Krokodilklemme, 1 schwarzen Prüfspitze, 6 Batterien LR6 oder AA, 1 mehrsprachigen Bedienungsanleitung auf CD, 1 Kurzanleitung und 1 mehrsprachigen Sicherheitsdatenblatt.

C.A 6526, wie oben + 1 CD mit der Software Megohmmeter Transfer Transfer.

C.A 6532 und C.A 6534, wie C.A 6526 + 2 Abgreifklemmen (rot und schwarz)

C.A 6536, wie C.A 6524 + 2 Abgreifklemmen (rot und schwarz)



Beispiel für C.A 6532